



Infoped

@infopedtec





DISPOSITIVOS E CONECTORES PÁGINA 10

VAMOS LÁ!





Drives: Todo dispositivo de hardware precisa de um ou mais drives para funcionar. Drives são softwares de baixo nível, responsáveis pela “interligação” do sistema operacional com o hardware. A ausência desses programinhas - ou a utilização de uma versão inadequada - pode provocar erros, instabilidades, travamentos, enfim, comprometer seriamente o funcionamento e o desempenho do computador.

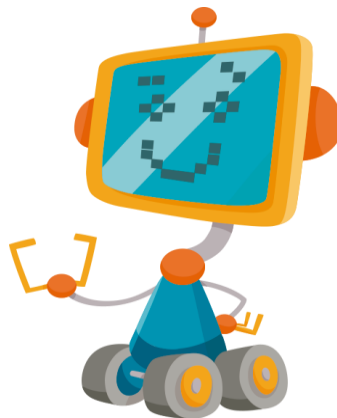


PORTA USB: Universal Serial Bus (USB) é um tipo de conexão “ligar e usar” que permite a fácil conexão de periféricos sem a necessidade de desligar o computador.



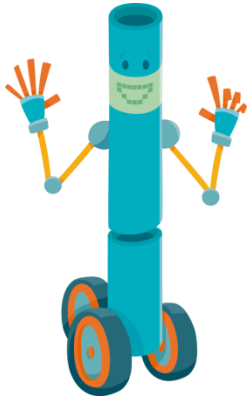
Alguns cuidados que devemos ter com o computador

- ✓ **Nunca desligue o computador:** antes de desligar o Windows: Porque pode corromper os arquivos.
- ✓ **Não coma perto do computador:** Para manter a higiene do mesmo.
- ✓ **Não abra muitos programas ao mesmo tempo:** Porque pode travar o computador.
- ✓ **Ao terminar de usar um programa, feche-o logo em seguida:** Para não ficarem muitas abas abertas, evitando a lentidão.
- ✓ **Passa sempre o Antivírus:** Para cuidar da saúde do computador.





Exercícios:



REALIZE AS ATIVIDADES DAS PÁGINAS:

**11 E 12 DO MATERIAL DE APOIO DIDÁTICO
DA APOSTILA DE TECNOLOGIA EDUCACIONAL.**

**SENHOR RESPONSÁVEL, ENVIAR A FOTO DA ATIVIDADE
REALIZADA PARA O EMAIL:**

infopedtrabalhos@gmail.com



SENHOR RESPONSÁVEL,

CASO A FAMÍLIA NÃO TENHA TIDO A PORTINIDADE DE RETIRAR O MATERIAL PARA APOIO DIDÁTICO DE TECNOLOGIA EDUCACIONAL NA ESCOLA, DEVIDO AO PROCESSO DA QUARENTENA. ESTAMOS CRIANDO EXERCÍCIOS OPCIONAIS PARA QUE O NOSSO ALUNO TENHA TODO O PROCESSO DE AVALIAÇÃO, REVISÃO DO CONTEÚDO PROGRAMÁTICO. E NÃO TENHA NENHUMA PERDA NO SEU PROCESSO DE DESENVOLVIMENTO EDUCACIONAL.

SEGUE ABAIXO OS EXERCÍCIOS PROPOSTOS:

1. RESPONDA: O QUE SÃO DISPOSITIVOS E CONECTORES? PARA QUE SERVEM?
2. O QUE VOCÊ COSTUMA FAZER PARA CUIDAR DO SEU COMPUTADOR:



OS EXERCÍCIOS SEMPRE SERÃO COM BASE NO CONTEÚDO DADO, COM OBJETIVOS DE REVISÃO E ASSIMILAÇÃO DO CONTEÚDO.